

Порядок ручного ввода лицензии КриптоПро зависит от установленной версии криптопровайдера. Проверить версию криптопровайдера можно, открыв меню «Пуск» > «Панель управления» > «КриптоПро CSP». Версия продукта указана на вкладке «Общие».

Ниже приведены настройки для версий:

[КриптоПро CSP 3.6](#)

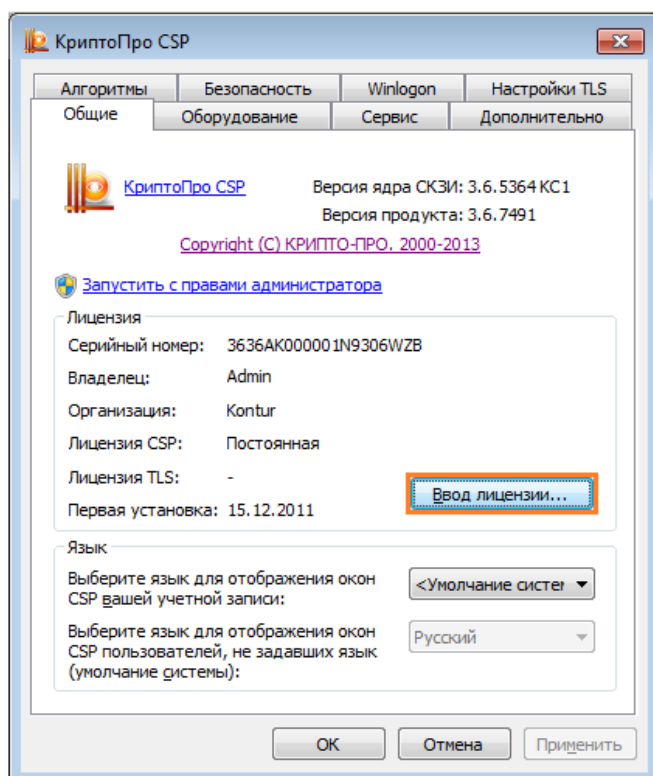
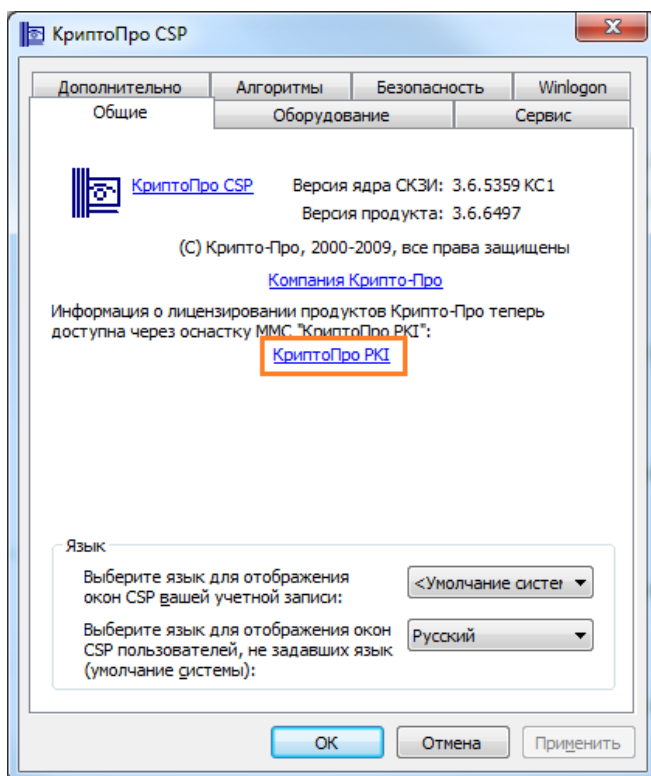
[КриптоПро CSP 3.9](#)

[КриптоПро CSP 4.0](#)

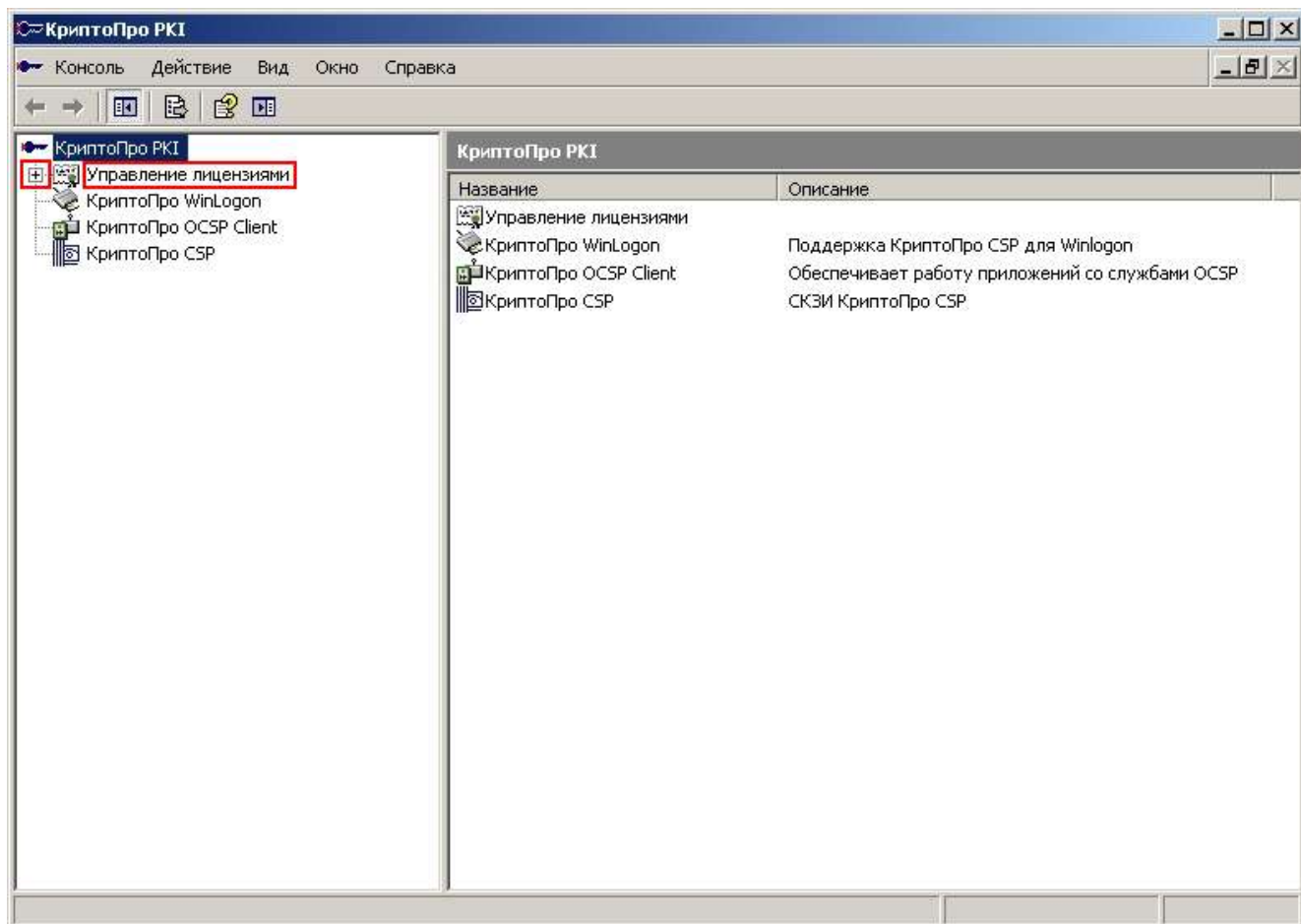
Для ввода лицензии на КриптоПро CSP версии 3.6 необходимо выполнить следующие шаги:

1. Выбрать меню «Пуск» > «Панель управления» > «КриптоПро CSP».
2. В окне «Свойства КриптоПро CSP» кликнуть по ссылке «КриптоПро РКІ».

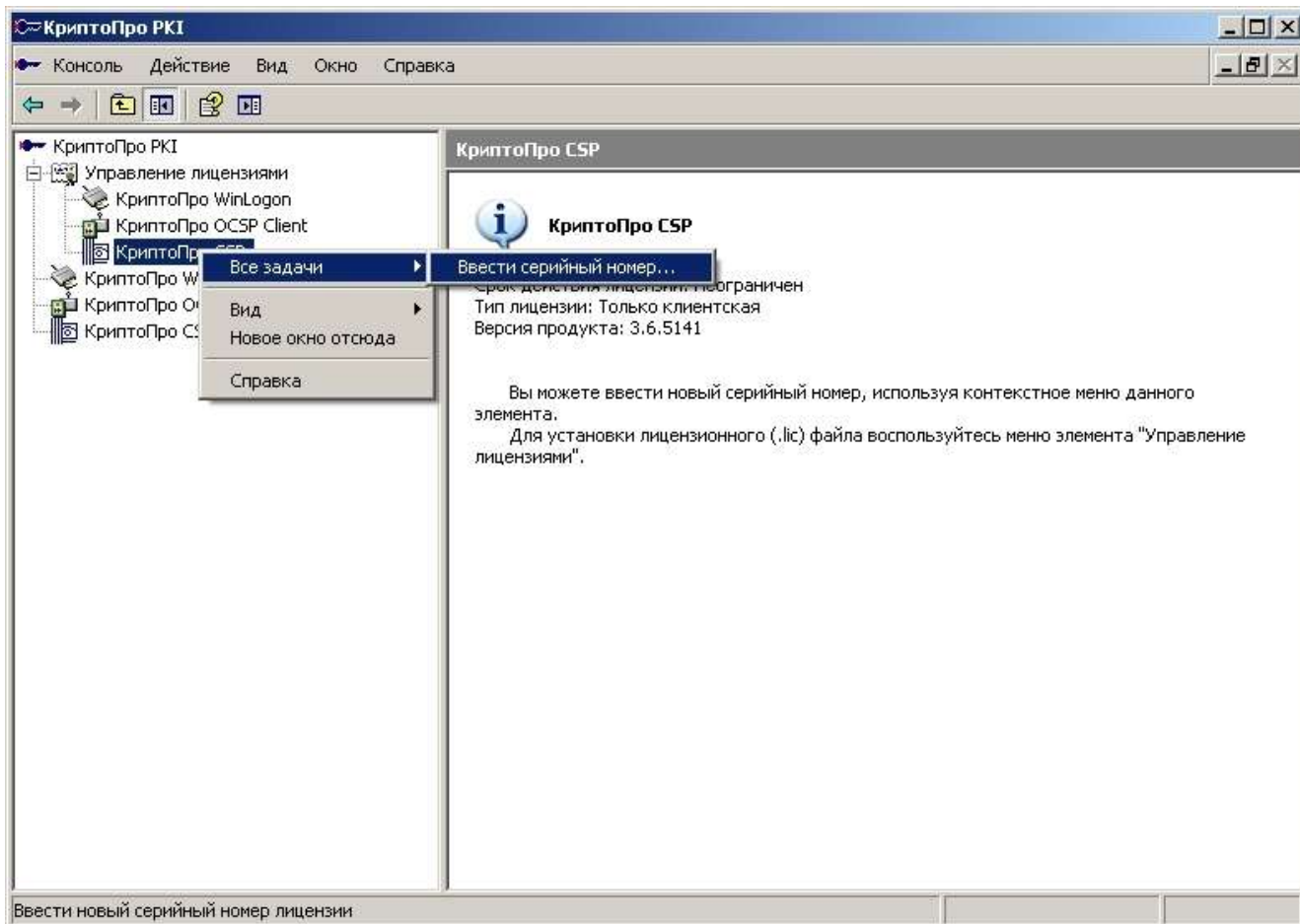
В КриптоПро CSP 3.6 R3 процедура ввода лицензии значительно упрощена. Вместо ссылки «КриптоПро РКІ» следует нажать на кнопку «Ввод лицензии» и в открывшемся окне внести серийный номер из бланка. Нажать «Ок», ввод лицензии завершен.



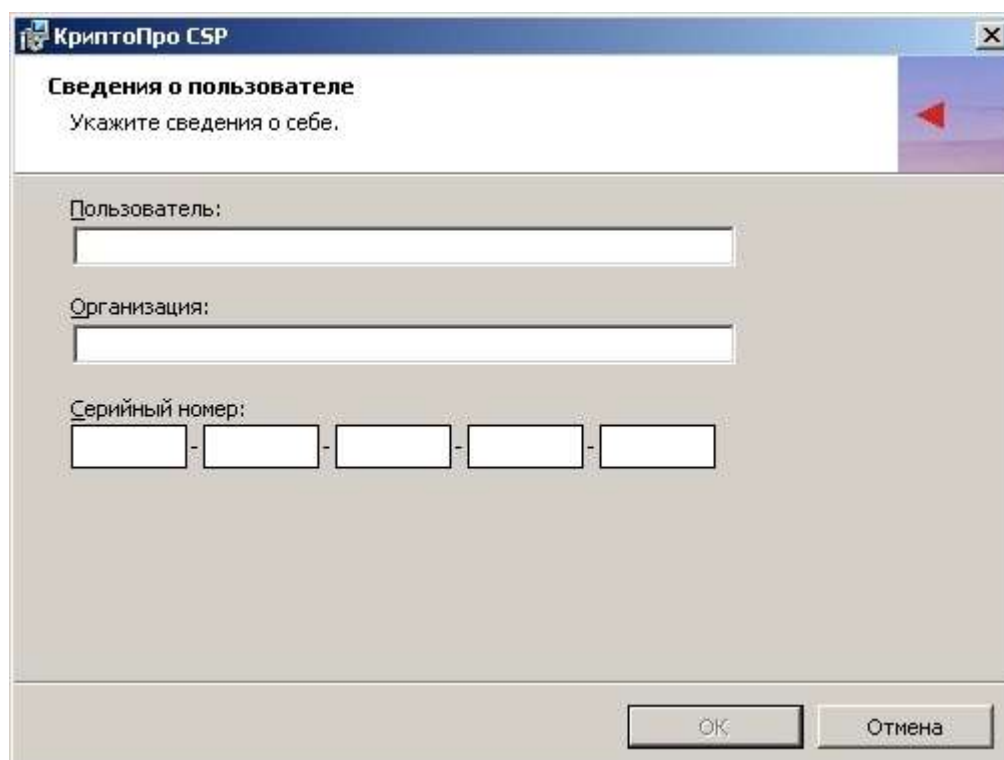
3. В окне консоли РКІ необходимо выбрать пункт «Управление лицензиями» и раскрыть его, щелкнув по значку слева.



4. Необходимо кликнуть правой кнопкой мыши на пункт «КриптоПро CSP» и выбрать «Все задачи» > «Ввести серийный номер».

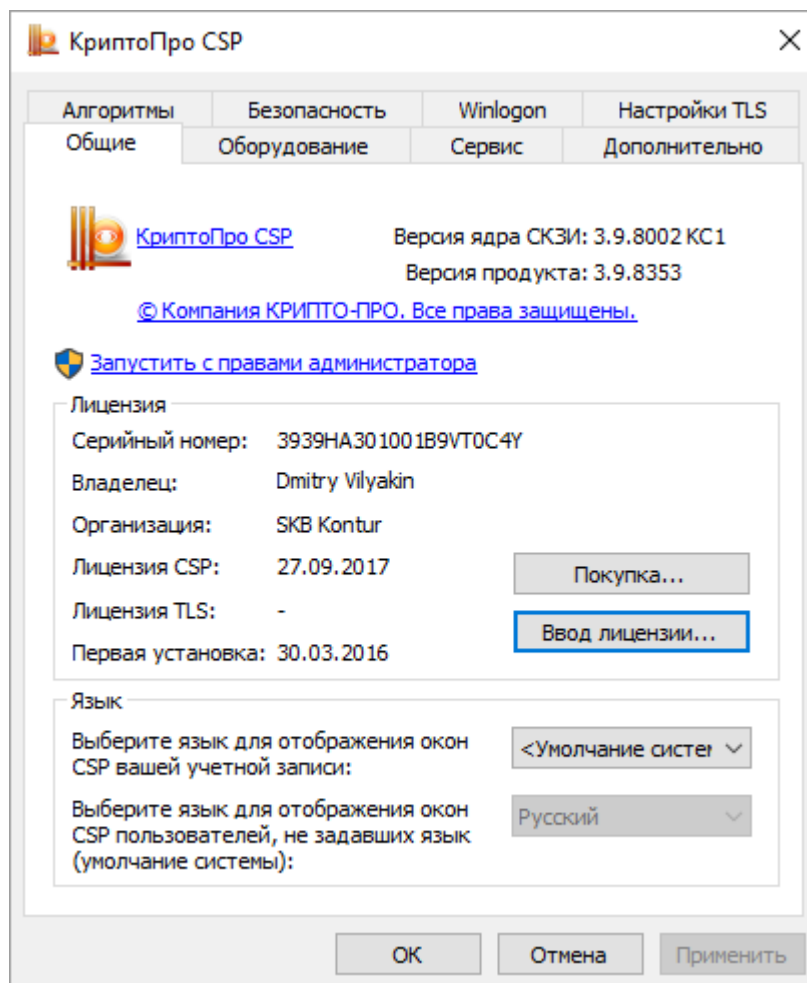


5. В открывшемся окне необходимо ввести серийный номер из бланка лицензии и кликнуть по кнопке «Ок».



**Для ввода лицензии на КриптоПро CSP версии 3.9
необходимо выполнить следующие шаги:**

1. Выбрать меню «Пуск» > «Панель управления» > «КриптоПро CSP».
2. В окне «Общие» кликнуть по кнопке «Ввод лицензии».



3. В открывшемся окне необходимо заполнить предложенные поля и кликнуть по кнопке «Ок».



КриптоПро CSP 3.9.8353



Сведения о пользователе

Укажите сведения о себе.

Пользователь:

Организация:

Серийный номер:

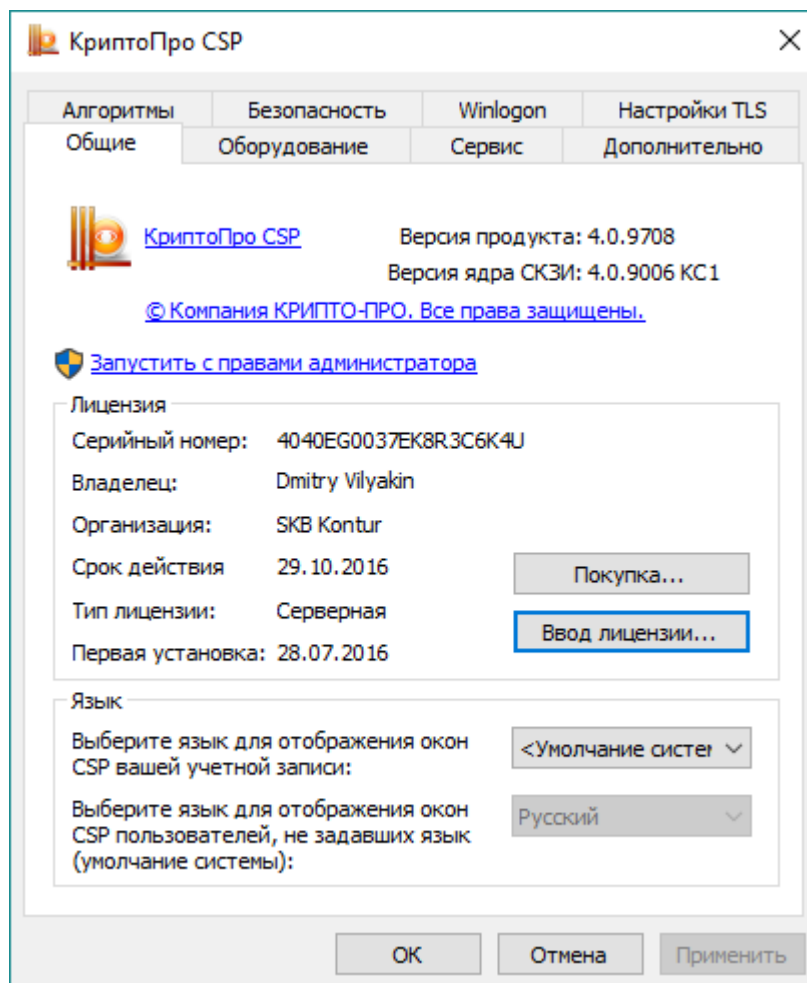
Введите серийный номер с Вашего бланка Лицензии на право использования данного программного продукта ООО «КРИПТО-ПРО».

OK

Отмена

**Для ввода лицензии на КриптоПро CSP версии 4.0
необходимо выполнить следующие шаги:**

1. Выбрать меню «Пуск» > «Панель управления» > «КриптоПро CSP».
2. В окне «Общие» кликнуть по кнопке «Ввод лицензии».



3. В открывшемся окне необходимо заполнить предложенные поля и кликнуть по кнопке «Ок».



КриптоПро CSP 4.0.9708



Сведения о пользователе

Укажите сведения о себе.

Пользователь:

Организация:

Серийный номер:

Введите серийный номер с Вашего бланка Лицензии на право использования данного программного продукта ООО «КРИПТО-ПРО».

ОК

Отмена